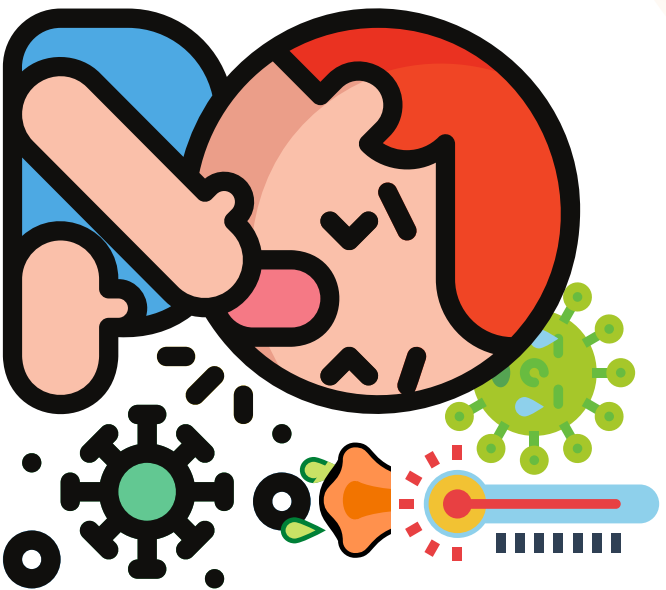


# WANN MUSS EIN KIND ZU HAUSE BLEIBEN?



**FIEBER ab 38,0 °C**

**Abgeschlagenheit**

**Durchfall / Erbrechen**

**akute Hals- oder Ohrenschmerzen**

**akut auftretener trockener Husten**

kein Begleitsymptom einer chronischen Erkrankung



# INFEKTIONSSCHUTZ IN MEHREREN STUFEN

## allgemeine Zugangsvoraussetzungen

Betreuung mit leichtem Schnupfen oder/und gelegentlichem Husten ohne Fieber und ohne Kontakt zu SARS-CoV2 Infizierten

## Zusätzliche Zugangsvoraussetzungen

### Händewaschen

mit Wasser und Seife; Verwendung von Einmalhandtüchern

### Händedesinfektion

### Abstandsregelung

Interaktion Kinder, Interaktion Kind<->ErzieherIn

### Mund-Nasen-Bedeckung

Interaktion Kind<->ErzieherIn




### gesamter Austausch der Innenraumluft

regelmäßige mehrminütige Stoßlüftungen

### Kohortenbildung

### Reduktion der Gruppengröße

### Notbetreuung

	Stufe 1	Stufe 2	Stufe 3
	keine oder sehr niedrige Neuinfektionen	niedrige oder leicht ansteigende Neuinfektionen	stetig ansteigende Neuinfektionen
			
		es wird empfohlen: Selbsterklärung der Eltern "48 Std Symptomfrei"	es wird empfohlen: Vorlage eines negativen PCR-Test auf SARS-CoV2
	Kinder , Erwachsene	Kinder , Erwachsene	Kinder , Erwachsene
	ErzieherInnen, Erwachsene	ErzieherInnen, Erwachsene	ErzieherInnen, Erwachsene
	NEIN	NEIN	NEIN
	es wird empfohlen: situationsbedingt für ErzieherIn	es wird empfohlen: für ErzieherIn	es wird empfohlen: für ErzieherIn
	JA	JA	JA
	teil - halboffene Konzepte möglich	JA -> feste Gruppen getrennte Bring-Holzzeiten	JA -> feste Gruppen getrennte Bring-Holzzeiten
	-	JA	JA
	-	JA	JA
	Vorgaben der SenBJF umsetzen	Vorgaben der SenBJF umsetzen	Vorgaben der SenBJF umsetzen